

**VIZ
DOM**

**VČASNÉ INTERVENCE U OSOB
S PSYCHOTICKÝM
ONEMOCNĚNÍM – KRITÉRIA
PILOTNÍHO PROJEKTU**

Marie Kuklová, Ondřej Krupčík

Národní ústav duševního zdraví

17. 9. 2021



Evropská unie
Evropský sociální fond
Operační program Zaměstnanost

NUDZ
NÁRODNÍ ÚSTAV DUŠEVNÍHO ZDRAVÍ

OBSAH

- **Specifika EI týmu**
- **Cílová skupina**
- **Proces EI** – systém vstupu do pilotního programu včasných intervencí a přehled
- **Průběžné výsledky** evaluace klientů
 - přehled klientů a rodinných příslušníků (RP)
 - popis vzorku
 - přehled vybraných screeningových nástrojů
- **Závěr**

SPECIFIKA EI TÝMU

- **multidisciplinární tým**
- **specifické vzdělání členů**
- zaměřené na cílovou skupinu – **na dlouhodobější podporu**
- zaměřené na **detekci / diseminaci pro poskytovatele zdravotní a sociální péče, školy, úřady** apod. i pro potencionální klienty
- možnost **předání do dalších služeb**

CÍLOVÁ SKUPINA

Kritéria pro zařazení do programu

Věk: 16–60

Vymezený region

Osoby v riziku rozvoje psychózy (ARMS*)

* at risk mental state

CAARMS

Osoby v první episodě psychózy (F2) (FEP**)

** first episode of psychosis

PANSS

Lidé, kteří se léčí s psychózou (F2) méně než 3 roky

Léčba = medikace antipsychotiky nebo hospitalizace

Zdravotní
záznamy

PROCES EI + SCREENINGOVÉ NÁSTROJE

System vstupů do pilotního programu včasných intervencí

SCREENINGOVÉ NÁSTROJE

SKPS

CSRI = **C**lient **S**ervice **R**ecipient
Inventory

AQoL

The **A**ssessment of **Q**uality of **L**ife

HoNOS

Health of the **N**ation **O**utcome
Scales

GAF

Global **A**ssessment of **F**unctioning
Scale

PANSS-6

Positive **A**nd **N**egative **S**yndrom
Scale **6**

CAARMS / DUP

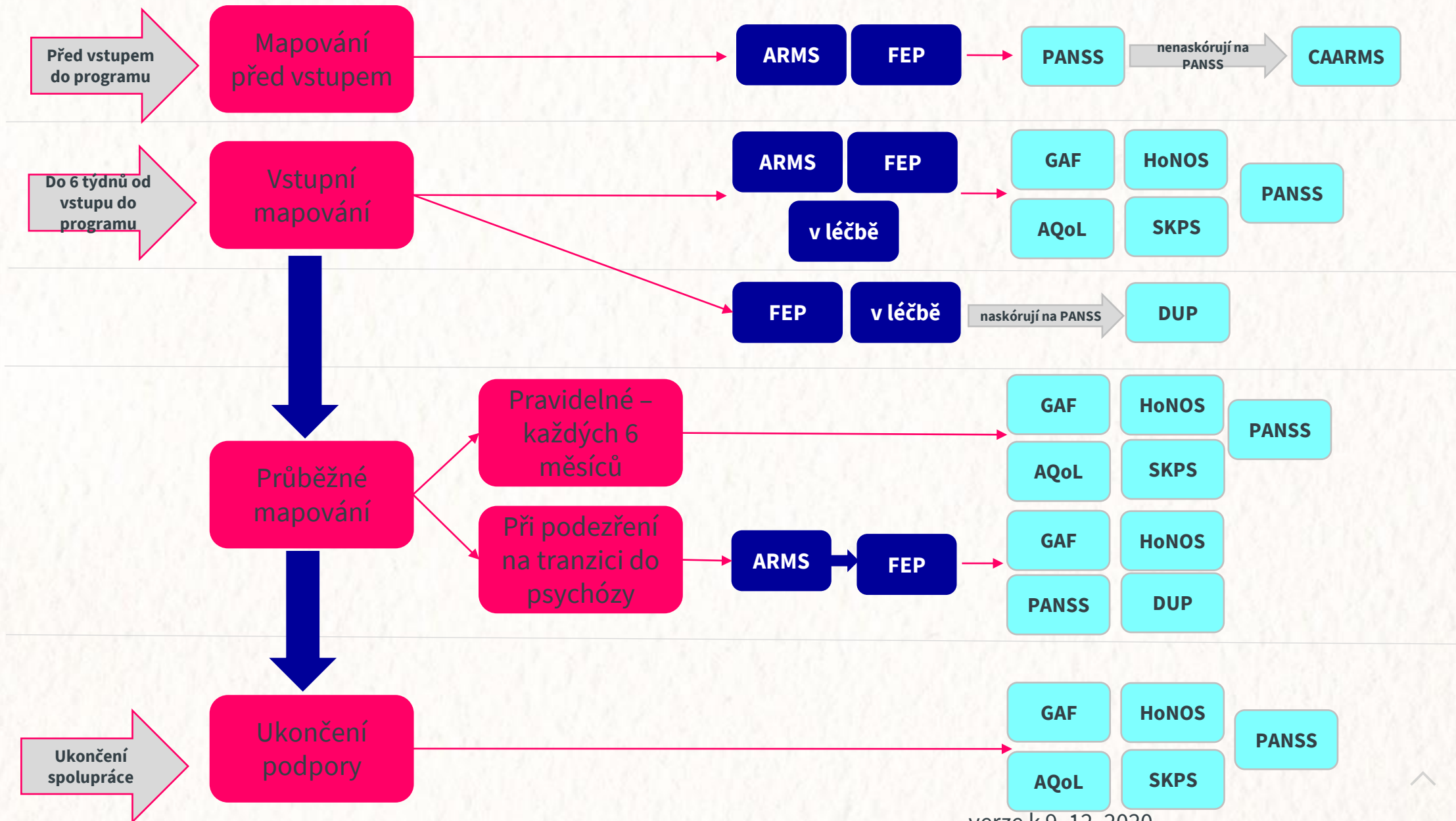
Comprehensive **A**ssessment of
At **R**isk **M**ental **S**tate / **D**uration
of **U**ntreated **P**sycho^sis

Čas mapování

Harmonogram mapování

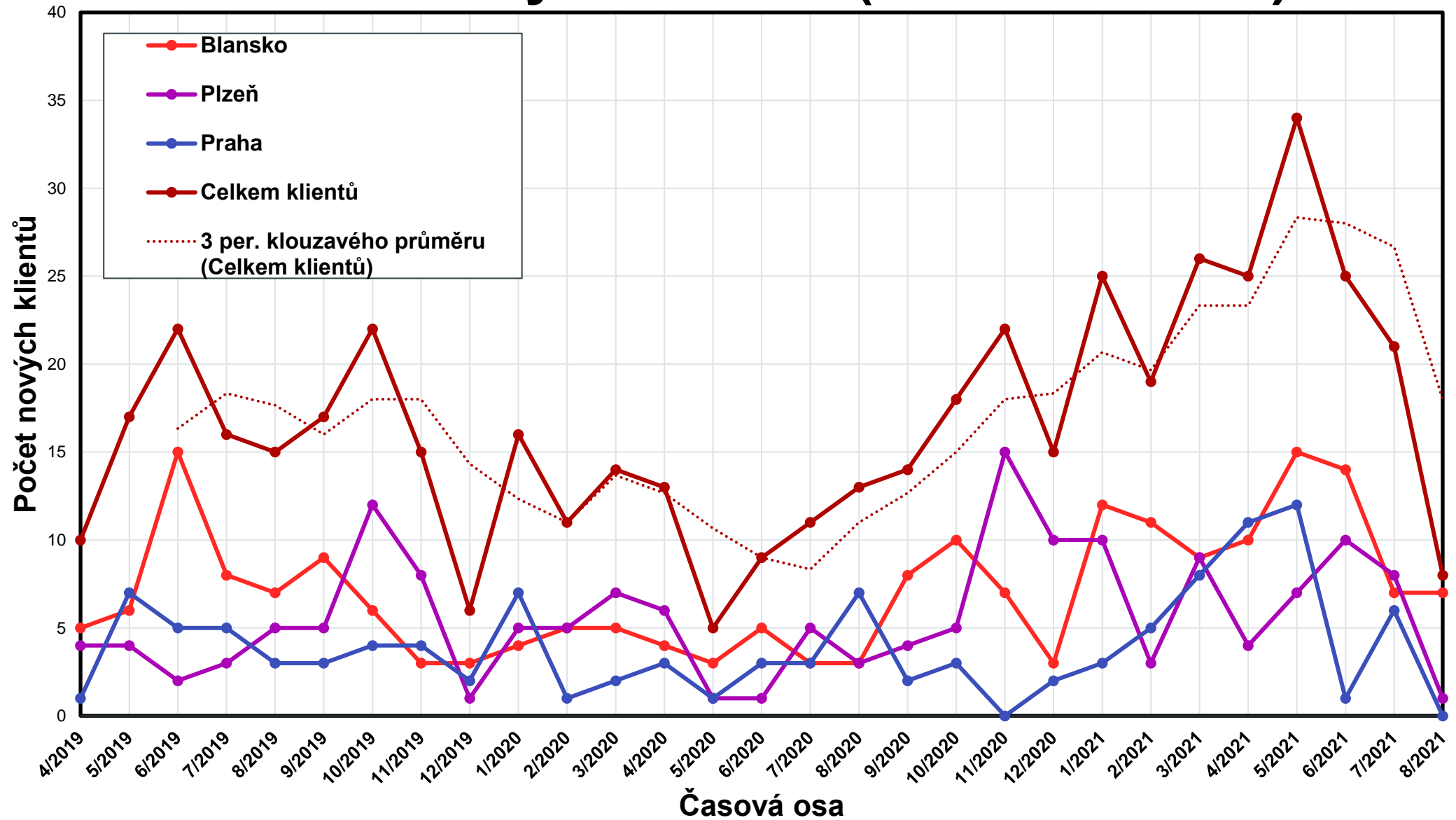
Cílové skupiny

Dotazníky

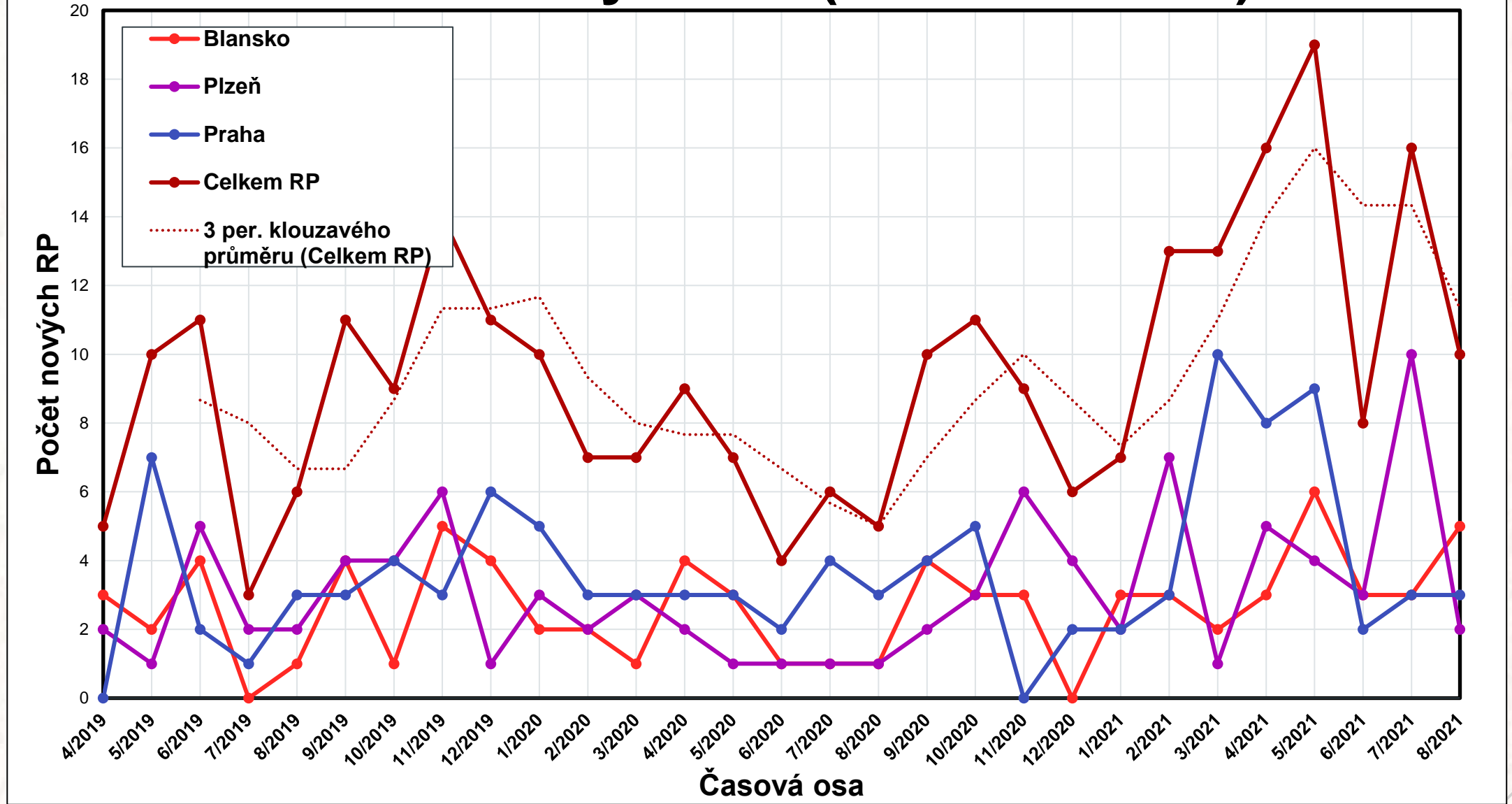


PRŮBĚŽNÉ VÝSLEDKY EVALUACE KLIENTŮ

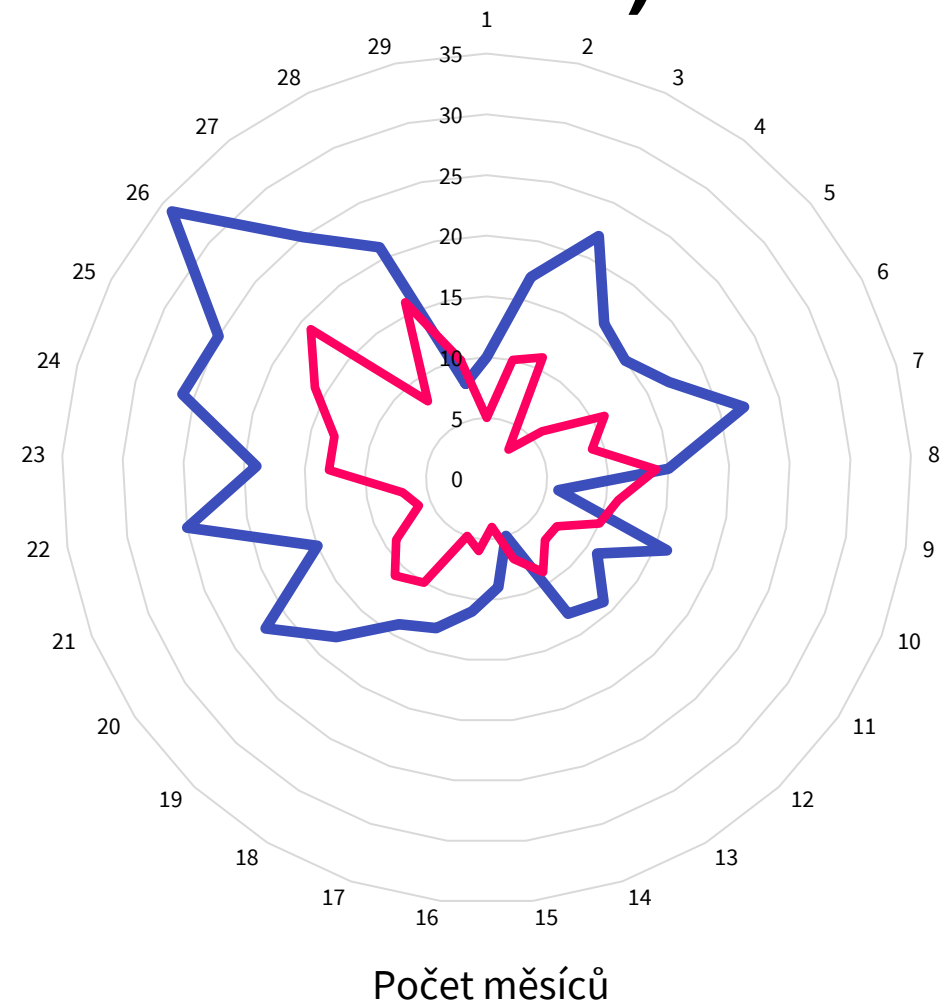
Přehled nových klientů (4/2019–8/2021)



Přehled nových RP (4/2019–8/2021)



Přehled nových osob v projektu (4/2019–8/2021)



— Celkem klientů
— Celkem RP

POPIS VZORKU

Charakteristiky	Blansko	Plzeň	Praha	Celkem
	N (%)	N (%)	N (%)	N (%)
Pohlaví				
Muž	12 (66,7)	8 (47,1)	12 (66,7)	32 (60,4)
Žena	6 (33,3)	9 (52,9)	6 (33,3)	21 (39,6)
Věk				
15–24 let	6 (33,3)	11 (64,7)	6 (33,3)	23 (43,4)
25–34 let	7 (38,9)	3 (17,6)	6 (33,3)	16 (30,2)
35–44 let	5 (27,8)	1 (5,9)	2 (11,1)	8 (15,1)
45+ let	0 (0)	1 (5,9)	4 (22,2)	5 (9,4)
NA	0 (0)	1 (5,9)	0 (0)	1 (1,9)
Klient s IS				
Aktivní	7	7	12	26
Neaktivní	17	11	7	19

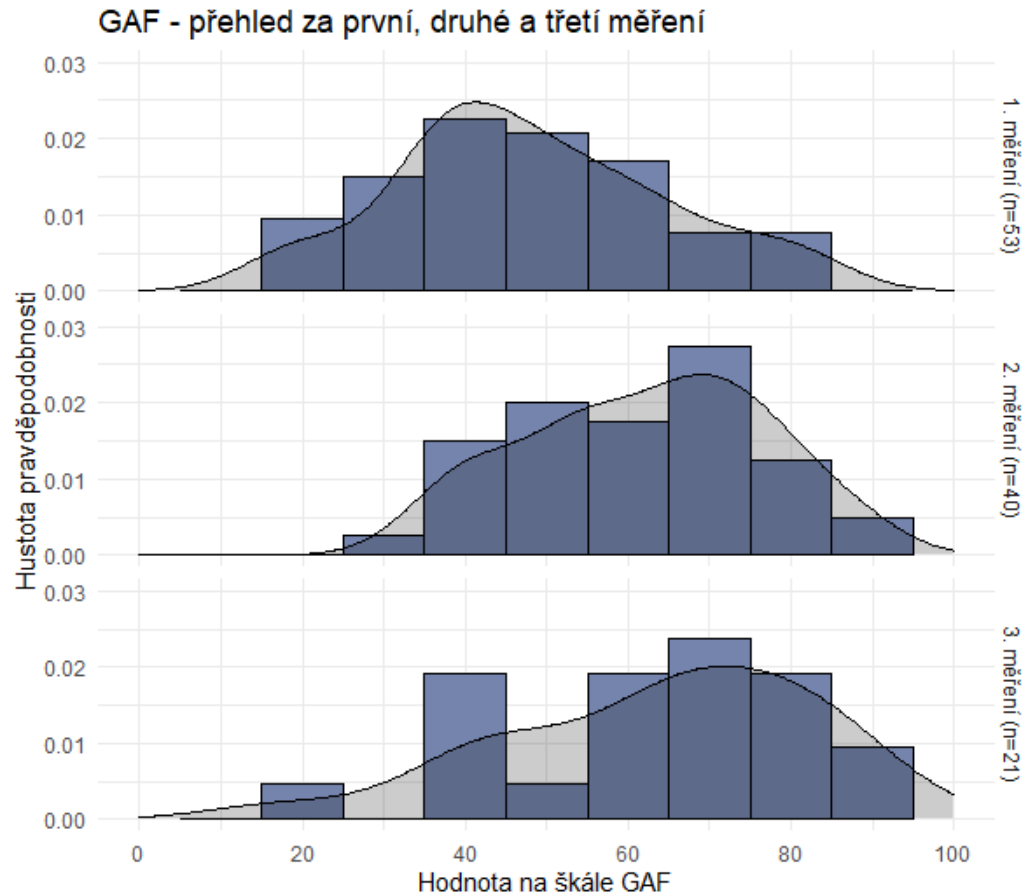
Data za období
4/2019–8/2021

POPIS VZORKU

Charakteristiky	Blansko	Plzeň	Praha	Celkem
	N (%)	N (%)	N (%)	N (%)
Diagnóza				
ARMS	3 (16,7)	3 (17,6)	0 (0)	6 (11,1)
FEP	5 (27,8)	2 (11,8)	11 (61,1)	19 (35,2)
V léčbě	6 (33,3)	7 (41,2)	6 (33,3)	19 (35,2)
Ostatní	1 (5,6)	4 (23,5)	1 (5,6)	6 (11,1)
NA	3 (16,7)	1 (5,9)	0 (0)	4 (7,4)
Ukončení služby				
Nepřeje si další spolupráci	3 (16,7)	2 (11,8)	7 (38,9)	12 (44,4)
Nezvěstný / Nepodařilo se kontaktovat	0 (0)	3 (17,6)	3 (16,7)	6 (22,2)
Není cílová skupina	0 (0)	0 (0)	0 (0)	2 (7,4)
Ambulantní psychiatr / Psychiatrická ambulance	0 (0)	2 (11,8)	0 (0)	1 (3,7)
Jiné	1 (5,6)	1 (5,9)	0 (0)	6 (22,2)

Data za období
4/2019–8/2021

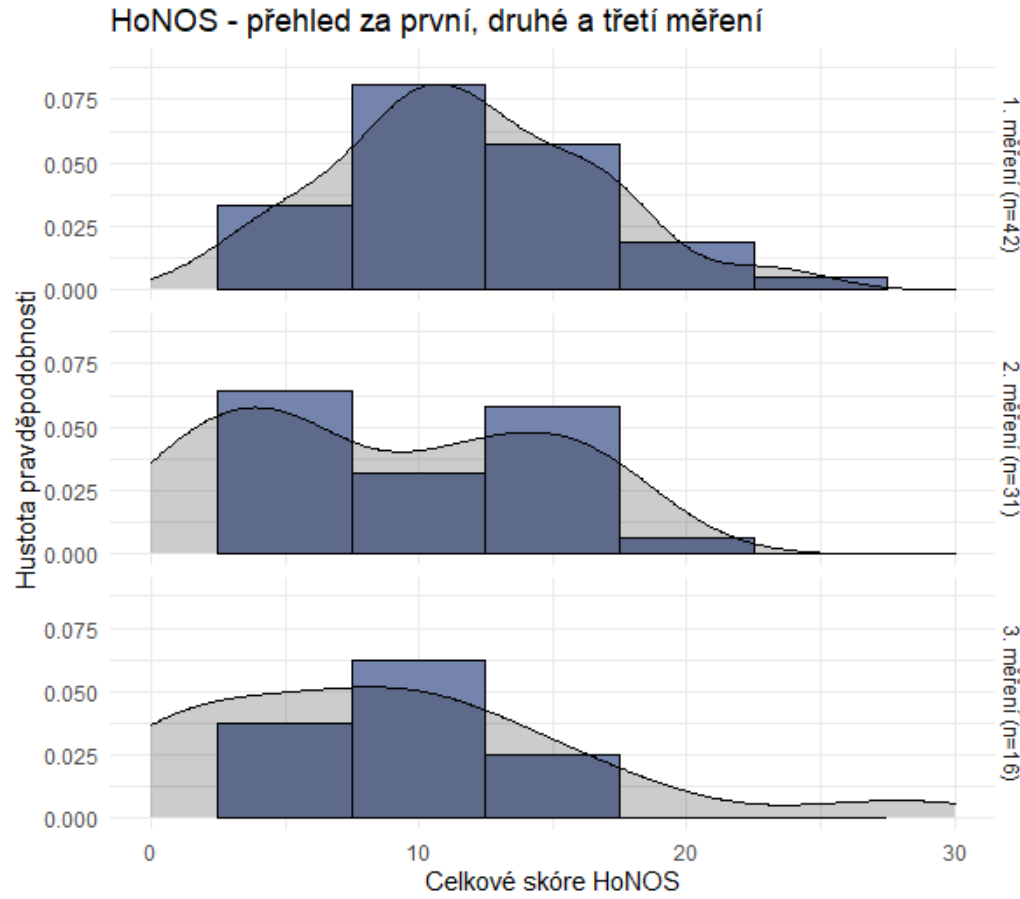
VÝSLEDKY GAF



Data za období 1. 4. 2019–31. 8. 2021

Hodnoty GAF se v průběhu měření dostávají do **vyšších hodnot** a znamená to, že klienti vykazují **vyšší úroveň globálního fungování** v navazujících měřeních.

VÝSLEDKY HoNOS

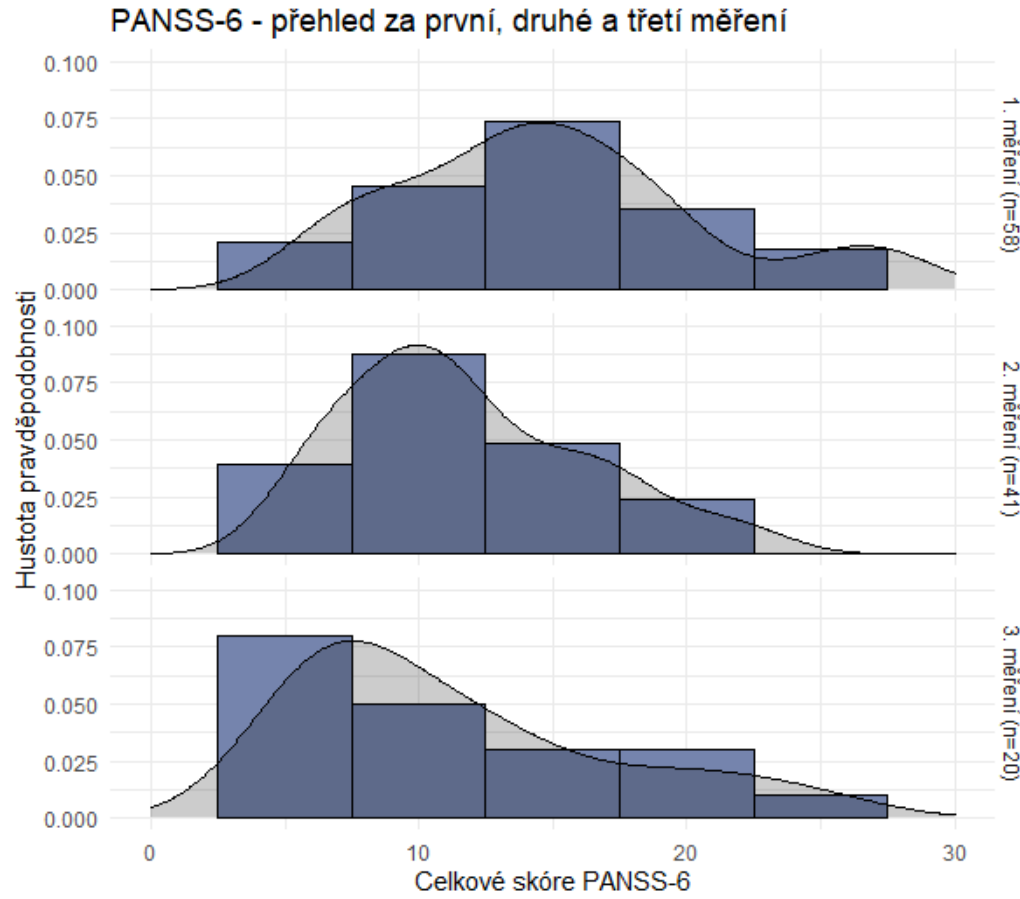


Data za období 1. 4. 2019–31. 8. 2021

Hodnoty HoNOS se v průběhu měření dostávají do **nižších hodnot**, které ukazují **nižší intenzitu problémů** v navazujících měřeních.



VÝSLEDKY PANSS-6



Data za období 1. 4. 2019–31. 8. 2021

Hodnoty PANSS se v průběhu měření dostávají **do nižších hodnot**, které ukazují **menší výskyt psychotické symptomatiky** v navazujících měřeních.



ZÁVĚR

- služby EI využívají **mladí klienti** diagnostikovaní s **první epizodou psychózy a v léčbě** (již dg. F2)
- **vyšší úroveň** globálního fungování
- **nižší** intenzita problémů
- **menší výskyt** psychotické symptomatiky
- **pilotní šetření** (1. 4. 2019–31. 12. 2021)
- vzniká **metodika** pro ostatní služby



Evropská unie
Evropský sociální fond
Operační program Zaměstnanost

NUDZ
NÁRODNÍ ÚSTAV DUŠEVNÍHO ZDRAVÍ

VIZ
DOM



Tématická sekce: **18. 9. 2021 od 9:00 hodin**
Kondrátová L.: Míra rehospitalizace u osob po první
epizodě psychotického onemocnění v ČR

www.vizdom.cz
www.nudz.cz

